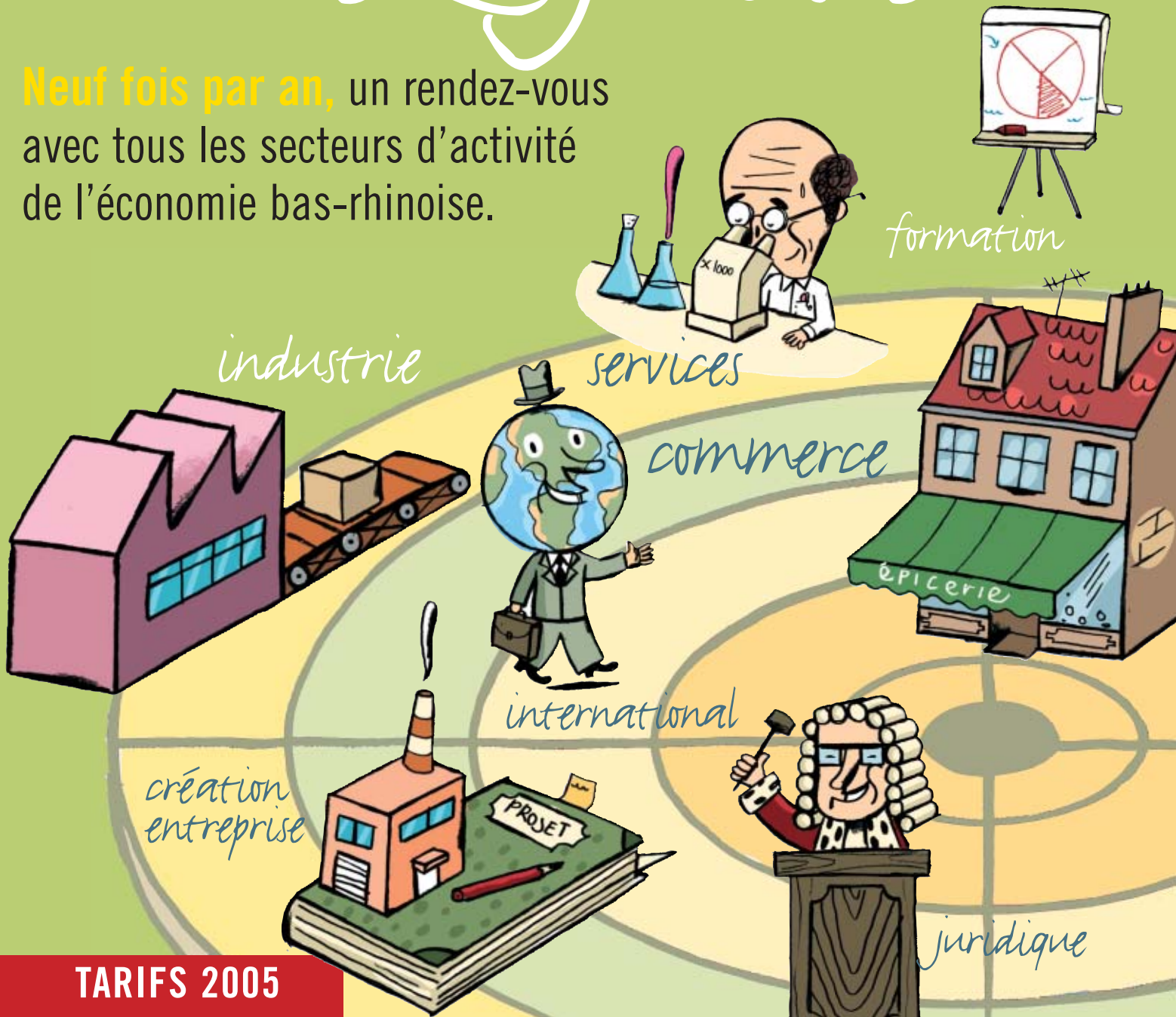


En 2005

# ciblez juste !

Neuf fois par an, un rendez-vous  
avec tous les secteurs d'activité  
de l'économie bas-rhinoise.



**Contact**



**[ Françoise Herrmann ]**

Rédactrice en chef  
10, place Gutenberg 67000 Strasbourg  
Tél. 03 88 75 24 18  
f.herrmann@strasbourg.cci.fr

Le **POINT ÉCO** : neuf fois par an

# Un rendez-vous enrichissant avec nos rubriques permanentes...



- > Nouvelles
- > Commerce
- > Industrie
- > International
- > Juridique
- > Créateurs
- > Services
- > Gastronomie
- > TIC
- > Découverte
- > Métiers
- > Formation
- > Rendez-vous

**Contact**



**[ Patrick Duspeaux ]**

1 rue du Marais 67800 Bischheim  
Tél. 03 88 78 47 73 / Fax. 03 88 78 87 50  
contact@performance-media.fr

## ÉLÉMENTS TECHNIQUES

**Uniquement des fichiers numériques**

Vous pouvez enregistrer vos fichiers sous :

> **Quark X-Press**  
(Fournir les polices de caractères utilisées)

- > **Adobe Illustrator**  
eps vectorisé
- > **Adobe photoshop**  
(eps ou tiff)  
300 dpi à taille réelle
- > **PDF sécurisé haute définition (300 dpi)**

**Pour ces 4 formats, il est fortement conseillé de fournir un cromalin. Une sortie couleur de qualité est de toute façon obligatoire.**

Dans tous les cas, toutes les images importées doivent être en haute résolution (300 dpi taille réelle). Les couleurs, les illustrations et photos utilisées doivent être impérativement en quadri CMJN.

Pas de RVB, ni de couleurs pantone. Pour une pleine page (intérieure ou couverture), prévoir 3 mm de coupe tout autour.

# À Strasbourg et dans tout le Bas-Rhin,

**Février 2005** > N° 238

arrivée en entreprise le 07/02

## INTERNATIONAL Les cartes de la réussite à l'export

Comment s'initier, se former, s'informer pour agir à l'international. Le «pass export CCI», un outil pour simplifier le monde aux exportateurs alsaciens et maîtriser le dispositif commerce international en Alsace. Dans ce dossier, les neuf entreprises nominées de la 8<sup>e</sup> édition du Trophée Régional Export et le Programme Régional Export 2005.

## SERVICES Retraite : comment la préparer ?

Conséquence du vieillissement de la population, le système actuel de retraites atteindra ses limites à partir de 2010. Pour faire face à cette situation, le gouvernement a engagé une vaste réforme en août 2003. Différents produits d'épargne salariale dans les entreprises ont été mis sur le marché. Ce qu'il faut retenir du mécanisme (personnel et collectif) des retraites et des moyens à mettre en œuvre pour la préparer.

> Métiers : **Cordonniers**



**Mars 2005** > N° 239

arrivée en entreprise le 14/03

## FORMATION Se préparer à travailler plus longtemps

La tendance démographique à la raréfaction des actifs, le manque de personnel qualifié et la loi sur les retraites impliquent un allongement de la durée de travail. Pour les salariés et les entreprises, comment se préparer à travailler plus longtemps ? Ce dossier permet d'aborder la position de l'État, les orientations des branches, les observatoires des qualifications et les réponses du Pôle formation CCI aux besoins des entreprises : formation continue, périodes de professionnalisation, formation à distance, etc.

## COMMERCE L'avenir du commerce de proximité

Selon l'Insee, le nombre de petits commerçants a diminué de 80000 en dix ans et la France est devenue le pays d'Europe où le commerce de proximité détient la plus faible part de marché des différents circuits de distribution, soit 6 % seulement, contre 16,5 % au Royaume-Uni, 18,4 % en Allemagne, et plus de 35 % en Italie. Face à cette situation préoccupante, la CCI propose un guide opérationnel destiné à statuer sur la pertinence d'implanter ou de diversifier un commerce de proximité existant, tant en milieu rural qu'en milieu urbain.

> Métiers : **Débitants de tabac**



**Avril-mai 2005** > N° 240

arrivée en entreprise le 18/04

## JURIDIQUE L'Inspection du Travail : un rôle de contrôle et de conseil de l'entreprise

Au-delà de leur mission de contrôle de l'application de l'ensemble de la réglementation du travail, les services de l'Inspection du Travail ont également pour mission de conseiller et d'informer les entreprises en matière d'hygiène et de sécurité au travail, de relations collectives, de durée du travail, etc. Un dossier pratique, des informations claires et concrètes.

## TIC Les applications de l'image en entreprise

La généralisation des technologies numériques et le développement du haut débit favorisent une utilisation accrue de l'image et de ses technologies (photo, vidéo, 3D, visioconférence, archivage, numérisation, etc.) dans les entreprises. Le point sur les usages et les changements en cours et à venir dans ce domaine.

> Métiers : **Producteurs de jus de fruits**

# 100% des décideurs sont nos lecteurs

Jun 2005 > N° 241

arrivée en entreprise le 23/05

## INDUSTRIE FIST 2005 : de nouvelles raisons pour y exposer

Salon de référence de la sous-traitance, le FIST 2005 s'ouvre aux services à l'industrie. La logique d'externalisation ne concernant pas seulement les métiers de la production, le salon développe des espaces thématiques pour des contacts encore plus efficaces : l'espace « Laser » et l'espace « Solutions logistiques ».

## COMMERCE Le design, un élément moteur du commerce

Du 3 au 19 juin à Strasbourg, la CCI organise, en collaboration avec différents partenaires, un Parcours du design. Une manifestation dont l'objectif est de promouvoir l'ouverture du design auprès du grand public et des scolaires. À l'échelle régionale et transfrontalière, elle s'adressera à la fois aux visiteurs alsaciens, allemands, suisses, amateurs ou novices dans le domaine du design et intéressera également les entrepreneurs désireux de découvrir de nouveaux prototypes.

> Métiers : Serruriers



Juillet-août 2005 > N° 242

arrivée en entreprise le 04/07

## COMMERCE La démarche qualité dans les commerces

La plupart des commerçants connaissent des problématiques de qualité sans avoir ni le savoir-faire ni le recul suffisants pour les résoudre par eux-mêmes. Des solutions pratiques et concrètes sont proposées dans ce dossier qui mettra en avant des stratégies gagnantes en matière d'accueil et d'écoute du client, de relations avec les fournisseurs, d'agencement, de gestion des stocks, etc.

## SERVICES Comment asseoir votre politique de marketing direct

Face à une concurrence de plus en plus rude, comment vous démarquer pour convaincre vos futurs clients ? Des outils et des témoignages pour vous aider à engager une relation commerciale durable.

> Métiers : Transporteurs de personnes (taxis, voitures avec chauffeurs, autocars)



Septembre 2005 > N° 243

arrivée en entreprise le 29/08

## SERVICES Événementiel : les occasions de faire la fête dans l'entreprise

Si la compétition économique exige travail, rigueur et persévérance, il est aussi des occasions d'insuffler un esprit de fête. Accompagner le lancement d'un produit, remercier ses clients, fidéliser son personnel. Des idées pour réussir vos événements...

## AMÉNAGEMENT DU TERRITOIRE Des outils pour faciliter la mobilité des salariés

De plus en plus, les dirigeants d'entreprise s'intéressent aux modalités de déplacement de leurs salariés, tant pour les trajets domicile-travail que pour les missions. Sont plus particulièrement concernés les salariés d'entreprises situées sur des secteurs peu ou mal desservis par les transports en commun. Diverses initiatives locales ont été engagées par les pouvoirs publics (ADEME, Région Alsace, etc.) ou les acteurs privés (associations de chefs d'entreprise). Objectif : améliorer la desserte en transports en commun des zones d'activité et proposer aux salariés des solutions alternatives aux véhicules personnels. La CCI participe à ces différents programmes d'action.

> Métiers : Producteurs de liqueurs et eaux-de-vie

**Octobre 2005** > N° 244

arrivée en entreprise le 12/10

## **FORMATION** Savoir optimiser les compétences de l'entreprise

Savoir identifier les compétences, les calibrer, s'en servir, les faire évoluer : les objectifs partagés par l'entreprise et le salarié. Quels sont les outils disponibles ? Ce dossier permet d'aborder en particulier le conseil au plan de formation, le bilan de compétences, les CCE, les programmes professionnalisants.

## **ESPACE ENTREPRENDRE** Comment anticiper la cession ou la transmission de son entreprise

Une enquête, réalisée en 2004 par l'ACFCI auprès de l'ensemble des CCI, fait ressortir que 850 000 à 900 000 entreprises de toutes tailles des secteurs de l'industrie, de la construction, du commerce et des services, changeront de dirigeant durant les 15 ans à venir. L'objectif de ce dossier est de sensibiliser les dirigeants à l'importance de préparer leur cession ou transmission bien en amont et bien accompagnés. Un rappel des étapes principales de la préparation, la nature des problématiques rencontrées et les solutions à envisager.

> Métiers : **Ébénistes**



**Novembre 2005** > N° 245

arrivée en entreprise le 10/11

## **INDUSTRIE** Les «Éco-entreprises innovantes», acteurs de votre environnement

Si le but premier des prestations des éco-entreprises est de mesurer, prévenir, limiter ou corriger les impacts environnementaux, leurs innovations en font de véritables partenaires industriels. Sources d'optimisation de process et de gains de productivité, certaines technologies développées par ces entreprises qui constituent un secteur économique à part entière sauront vous intéresser.

**POINT ÉCO** - TARIFS ET DOSSIERS 2005

## **SERVICES** Immobilier d'entreprise : quelles perspectives pour le Bas-Rhin ?

Le point sur la production des locaux d'accueil et d'activité : bureaux, locaux industriels, entrepôts, le marché des bureaux et les investissements prévus en 2005-2006.

> Métiers : **Maroquiniers**



**Décembre 2005** > N° 246

arrivée en entreprise le 12/12

## **TIC** La vente en ligne, vecteur d'affaires

La culture de « l'achat en ligne » se développe au rythme des réseaux à haut débit. Les entreprises ont désormais la possibilité de rajouter un canal de distribution à leur politique commerciale avec le vecteur Internet. Les niveaux de sécurité nécessaires pour créer la confiance s'améliorent de mois en mois pour accompagner le développement de la vente en ligne. Un guide sur les opportunités offertes par la vente en ligne et les bonnes pratiques.

## **ESPACE ENTREPRENDRE** Création-reprise d'entreprise : retour d'expérience des PFIL

Les premières plates-formes d'initiatives locales (PFIL) du Bas-Rhin ont pour la plupart passé le cap des cinq années d'existence. L'occasion de souligner l'importance du bénévolat des dirigeants et des acteurs économiques par territoires et de leurs projets de développement. Mais aussi de dresser un bilan des actions menées par ces modestes fonds d'amorçage : nombre et type de créations-reprises d'entreprises soutenues, emplois créés, parrainages et suivis post-crédation, analyses des échecs et leurs causes.

> Métiers : **Producteurs de lait**



# POINT ÉCO Tarifs 2005

pages de  
couverture

**[ FORMAT ]**

L 220 mm x H 280 mm  
+ rognés

**[ TARIF ]**

2° et 3° de couv

**Quadri** : 3 145 € HT

4° de couv

**Quadri** : 3 320 € HT

pages  
intérieures

**[ FORMATS ]**

**FU** : L 192 mm x H 239 mm

**PP** : L 220 mm x H 280 mm

**[ TARIF ]**

**Quadri** : 2 885 € HT

**Noir** : 2 445 € HT

1/2 page  
hauteur

**[ FORMAT ]**

L 92 mm x H 239 mm

**[ TARIF ]**

**Quadri** : 1 750 € HT

**Noir** : 1 570 € HT

1/2 largeur

**[ FORMAT ]**

L 192 mm x H 115,5 mm

**[ TARIF ]**

**Quadri** : 1 750 € HT

**Noir** : 1 570 € HT

1/3 largeur

**[ FORMAT ]**

L 192 mm x H 75,5 mm

**[ TARIF ]**

**Quadri** : 1 395 € HT

**Noir** : 1 220 € HT

1/4 page  
carré

**[ FORMAT ]**

L 92 mm x H 115,5 mm

**[ TARIF ]**

**Quadri** : 1 050 € HT

**Noir** : 870 € HT

1/4 page  
hauteur  
(colonne)

**[ FORMAT ]**

L 44 mm x H 239 mm

**[ TARIF ]**

**Quadri** : 1 050 € HT

**Noir** : 870 € HT

1/4 page  
largeur  
(bandeau)

**[ FORMAT ]**

L 192 mm x H 53,75 mm

**[ TARIF ]**

**Quadri** : 1 050 € HT

**Noir** : 870 € HT

page news

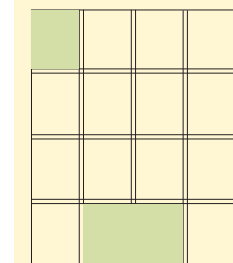
**[ FORMAT ]**

L 155 mm x H 190 mm

**[ TARIF ]**

**Quadri** : 2 275 € HT

**Noir** : 1 930 € HT



**[ FORMAT ]**

L 45 mm x H 56,75 mm

**[ TARIF ]**

220 € HT le module



## SUR COUVERTURE

**[ TARIF ]**

**Rabat recto/verso**

Nous consulter,  
tarif sur devis.

## ENCARTAGE

**[ TARIF ]**

Nous consulter,  
tarif sur devis.

## PUBLI-REPORTAGE

**[ TARIF ]**

**Droits d'asile :**

2 885 € HT

Nous consulter pour la  
charte graphique et les  
éléments techniques.

**Frais techniques :**

160 € HT

## > Emplacement

**Emplacement préférentiel**

+ 10%

## > Remises

**Remise volume**

10% pour 2 parutions

15% pour 3 parutions

20% à partir de 4 parutions

**Remise professionnelle**

15%